

GASPARDO



SEMINATRICI DI PRECISIONE SP

GAMMA SP

Seminatrici pneumatiche di precisione

Dal 1834, GASPARDO progetta e produce attrezzature agricole per soddisfare le richieste degli agricoltori di tutto il mondo, fornendo strumenti sempre più precisi e innovativi per la loro attività.

Le seminatrici di precisione SP sono fra i prodotti più diffusi e apprezzati del brand MASCHIO GASPARDO. Una gamma composta da modelli performanti, in grado di rispondere alle specifiche esigenze richieste.



INDICE

L'unità di semina SP	4
Precisione ed esperienza	6
Regolazioni per la distribuzione	7
Versioni e caratteristiche	8
Chiusura del solco di semina	9
Personalizzazioni possibili	10
Spandiconcime e microgranulatore MINIMAX	12
Seminatrici a telaio fisso	14
Seminatrici a telaio telescopico	16
Monitor di semina	18



L'unità di semina SP

MASSIMA PRECISIONE DELLA DISTANZA DI SEMINA

Un letto di semina uniforme e lavorato finemente permette all'unità SP di creare un ambiente germinativo ideale per le colture, ottimizzando le risorse idriche e nutrizionali disponibili nel terreno con un minor tempo necessario per far emergere la coltura.

Nessuna manutenzione

Boccole autolubrificanti sui perni del parallelogramma.

Adeguatezza al profilo del suolo

Il braccio di collegamento a parallelogramma garantisce un'escursione verticale dell'unità, per seguire al meglio il profilo del suolo.

Pressione al suolo

La molla di carico regolabile può aumentare la pressione al suolo dell'elemento fino a 55 kg.

Nessuna manutenzione

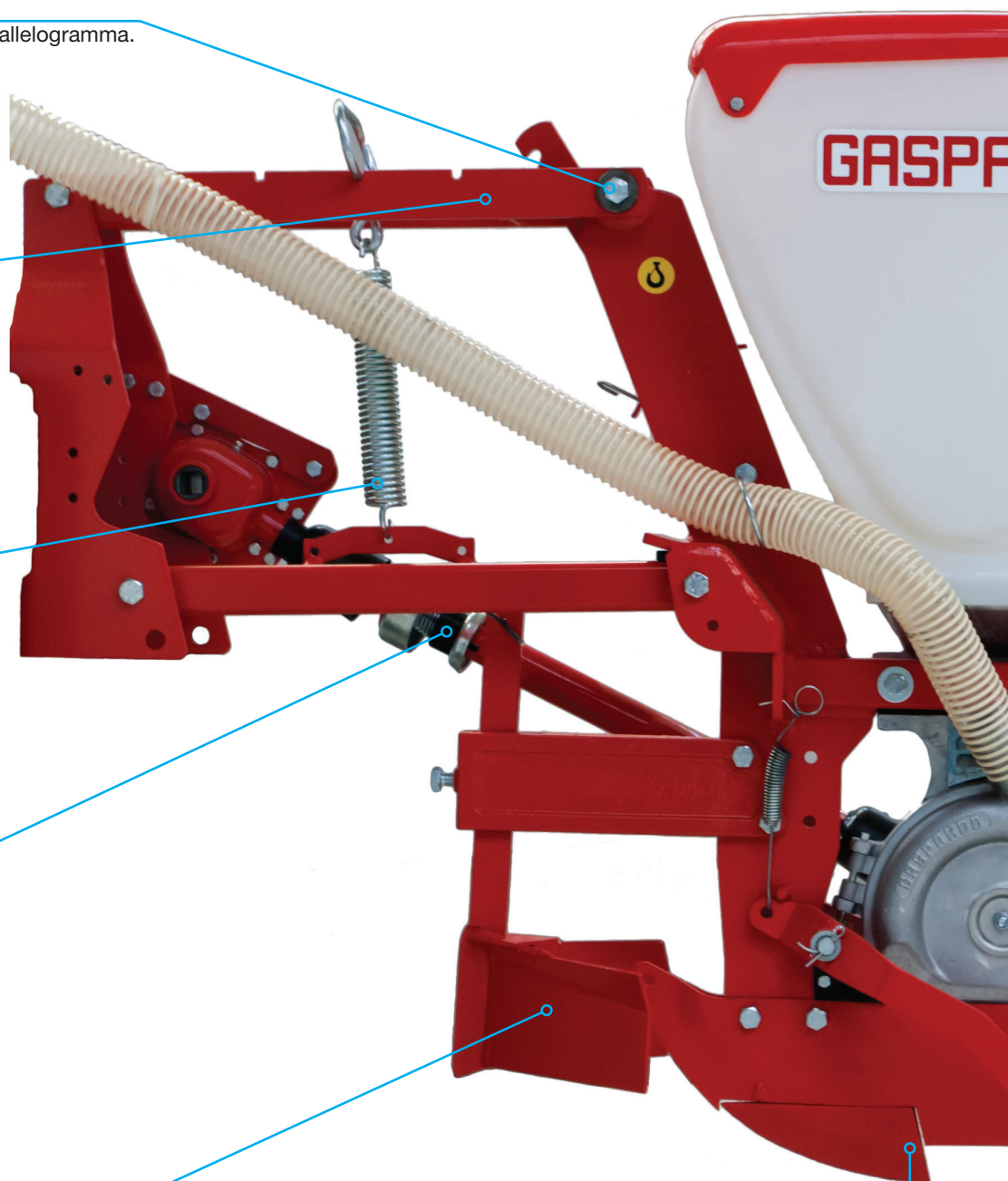
L'albero di trasmissione a cardano omocinetico a disinnesto rapido garantisce una rotazione uniforme del disco di semina, senza alcuna necessità di manutenzione.

Lavora sul liscio!

Il deflettore spartizolle sposta tutte le zolle di maggiori dimensioni, per far lavorare assolcatore e ruote di profondità in condizioni ottimali.

Un solco perfetto!

Il dispositivo a falce permette l'apertura di un solco netto. La sostituzione delle lame usurate è facile e veloce, per garantire sempre la miglior condizione operativa.



L'unità di semina SP si contraddistingue per leggerezza, semplicità costruttiva e l'incredibile precisione derivante dalla ridotta altezza di caduta del seme dal distributore (soli 140 mm).

Tutte le soluzioni tecniche sono pratiche e intuitive per facilitare il lavoro dell'operatore, la manutenzione e per una maggiore qualità del risultato finale. Questa unità di semina viene utilizzata in una gamma di seminatrici specificamente pensate per agricoltori che puntano alla massima resa possibile su terreno lavorato con accuratezza.

Autonomia in campo

Tramoggia da 34 litri, facile accesso, altezza di carico ridotta.

Controllo accurato della profondità

Regolazione continua da 1 a 10 cm grazie alla comoda manovella.

Delicata ma precisa

Il sistema pneumatico di depressione applica una selezione molto precisa del seme, con un trattamento delicato che ne preserva la potenza germinativa.

Germinazione rapida e omogenea

La ruota di compressione riconsolida il terreno nel solco di semina per una miglior aderenza del seme al terreno, con notevoli benefici per la germinazione.

Precisione

La regolazione del selettore assicura la massima regolarità nell'investimento e garantisce l'assenza di semi doppi o fallanze.

Versatile

La rapida apertura del coperchio del distributore permette una facile sostituzione del disco di semina.

Efficace chiusura del solco di semina

Il copriseme riporta con precisione il terreno sopra i semi appena depositi per garantire la migliore germinazione possibile.

Precisione ed esperienza

PRECISE AL MILLIMETRO

La semina di qualità offerta dalla gamma di seminatrici di precisione SP deriva da un sistema di distribuzione altamente affidabile e semplice da regolare.



SISTEMA PNEUMATICO

La depressione generata dalla turbina permette l'adesione dei semi al disco di semina per un'ottimale distribuzione al tubo di discesa, indipendentemente dalle irregolarità di forma e dimensione. La trasmissione per presa di forza è standard a 540 giri al minuto.

DISPOSITIVO DI SELEZIONE

La selezione del seme è controllata da un sistema a doppio selettore. Il preselettore, intercambiabile in funzione del tipo di coltura, permette una prima selezione. Un secondo selettore, regolabile manualmente, permette una selezione accurata in funzione del calibro del seme. La selezione avviene su entrambi i lati del foro e può essere controllata dalla finestra d'ispezione, mentre la regolazione è immediata e intuitiva.



TRASMISSIONE A CARDANO

L'esclusivo sistema GASPARDO con coppie coniche e albero cardanico garantisce una trasmissione fluida e uniforme del moto alla singola unità di semina. La rotazione del disco non subirà le accelerazioni o i rallentamenti che possono occorrere sui profili di terreno più irregolari e ondulati: le distanze dei semi sulla fila saranno sempre precise. Questa soluzione garantisce una manutenzione estremamente ridotta rispetto alle macchine a catena, prevedendo il solo ingrassaggio periodico della coppia conica.

RIDOTTA ALTEZZA DI CADUTA DEL SEME

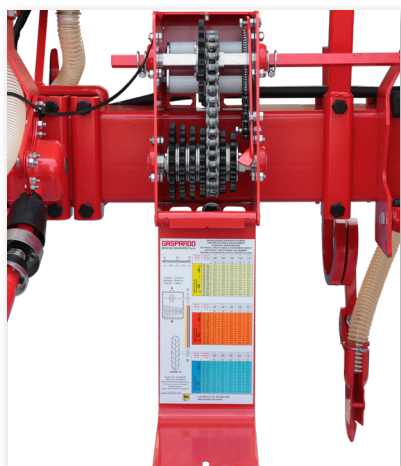
Il punto di rilascio del seme dal distributore è a soli 140 mm di altezza dal fondo del solco. Questo riduce al minimo il tempo di caduta e ogni possibile rimbalzo, favorendo di conseguenza il corretto posizionamento dei semi alla distanza desiderata.



Regolazioni per la distribuzione

REGOLAZIONE DELLA DISTANZA DI SEMINA

Il sistema di regolazione della distanza di semina è composto da un cambio meccanico a pignoni protetto da carter e da un cambio integrato nel blocco della ruota di trasmissione.

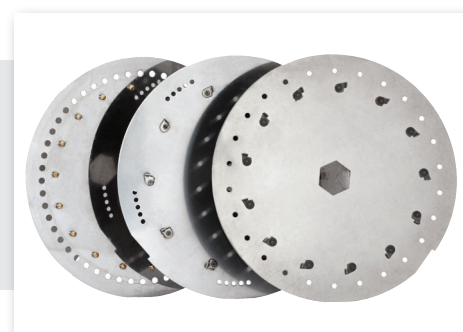


OLTRE 200 DISTANZE DI SEMINA!

Sono disponibili un totale di 42 rapporti di trasmissione che, considerata la varietà di dischi di semina offerta, mettono a disposizione oltre 200 possibili distanze di semina comprese tra i 2,9 e i 43,8 cm. Allestimenti personalizzati consentono distanze maggiori, fino a 1,5 m.

LA SCELTA DEL GIUSTO DISCO DI SEMINA

L'ampia gamma di dischi per i corpi distributori offre soluzioni progettate per diverse tipologie di seme, con peso e di dimensione differenti. Ogni gamma di dischi presenta un diverso numero di fori di uno specifico diametro per garantire una selezione ottimale.



ST STELLA 6R

Versioni e caratteristiche

LA MASSIMA VERSATILITÀ

L'unità SP presenta 3 varianti per garantire un adattamento alle esigenze di tutti i suoli e di tutte le colture.

La configurazione dell'elemento può essere scelta all'acquisto della macchina o variata successivamente con appositi kit di trasformazione.



VERSIONE STANDARD DA MAIS

Versione base della seminatrice SP: lo spartizolle anteriore facilita l'azione dell'assolcatore a stivaletto. Con il giusto disco di semina, questa versione risulta adatta a tutte le colture (mais, sorgo, soia, girasole, cotone, fagiolo, pomodoro, ...) su suoli ben lavorati.

VERSIONE A DOPPIO DISCO PER TERRENI CON RESIDUI COLTURALI

Il doppio disco anteriore da 370 mm facilita l'apertura del solco di semina sui terreni più difficili. Questa configurazione mantiene lo spartizolle anteriore e l'assolcatore a stivaletto. I due dischi sono sempre puliti grazie all'azione dei raschiafango.



VERSIONE DA BIETOLA

La speciale versione da bietola è dedicata alle colture a seme piccolo o confettato, che necessitano di una semina molto superficiale (barbabietola da zucchero, colza, ...). La configurazione con braccio bilanciere a ruotini garantisce una profondità di deposizione assolutamente costante. Il ruotino premi-seme facilita il contatto tra seme e suolo, per una rapida germinazione uniforme. La chiusura del solco di semina è garantita dalle ruote posteriori a "V".

Chiusura del solco di semina

UN'OTTIMA RIFINITURA DEL SOLCO DI SEMINA PER UNA GERMINAZIONE UNIFORME

Il compito del gruppo di chiusura-solco consiste nel rifinire la linea di semina a seguito dell'azione di assolatura svolta dal falcione, grazie alla copertura del seme con terreno più o meno fine.

La pressione esercitata sul terreno riportato determina un riconsolidamento, favorendo il contatto seme-suolo e costituendo un ambiente di germinazione ideale per un efficace e rapido sviluppo della coltura.



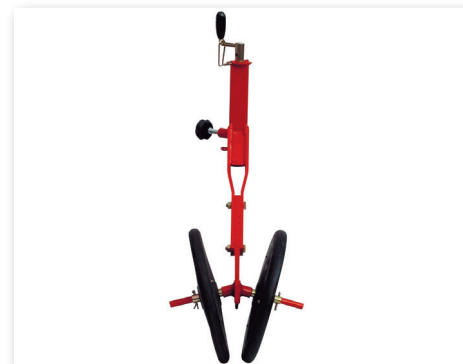
RUOTA FARMFLEX

La ruota di compressione Farmflex a Ø 370 mm compie un'azione di riconsolidamento del terreno sul solco di semina. È la dotazione universale per i terreni sabbiosi o finemente lavorati: la condizione di lavoro ottimale per l'elemento SP.



RUOTA A "V" DA 2"

Questa soluzione esercita maggior pressione sui bordi del solco: rispetto alla ruota Farmflex permette una chiusura del solco di semina più facile, specialmente sui terreni più tenaci o umidi.



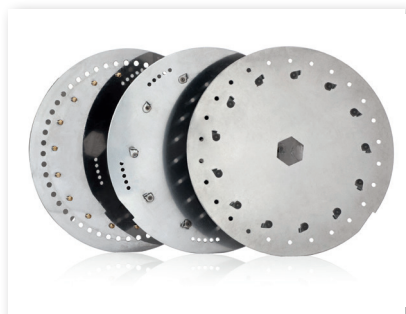
RUOTA A "V" DA 1"

Azione simile a quella dei rotini da 2", ma con maggiore capacità di agire sui letti di semina più compatti. La minor superficie di contatto con il suolo, infatti, aumenta ulteriormente la pressione esercitata.



Personalizzazioni possibili

ACCESSORI PER IL SELETTORE SEME



DISCHI DI SEMINA

Permettono la corretta velocità di distribuzione dei semi a seconda della coltura e densità di semina.



COPERCHIO PER SEMI MINUTI

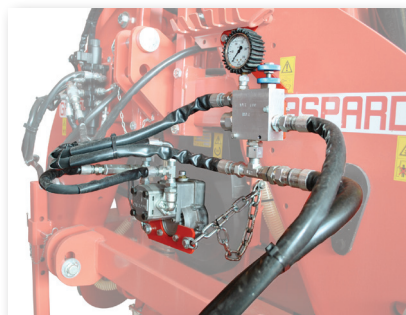
Facilita l'adesione dei semi più piccoli al disco ed evita trafileamenti (indicato per colza, pomodoro, insalata).



ESPULSORE SEME BIETOLA

Favorisce il rilascio dei semi confettati o conciatati che possono aderire al disco.

ACCESSORI PER IL DEPRESSORE



AZIONAMENTO IDRAULICO DEL DEPRESSORE A 540 E 1000 RPM

Utile quando si opera in combinazione di semina.



KIT PULEGGIA E CINGHIA DEPRESSORE 750 O 1000 RPM

Per adattarsi a tutti i trattori che non adoperano lo standard a 540 rpm.



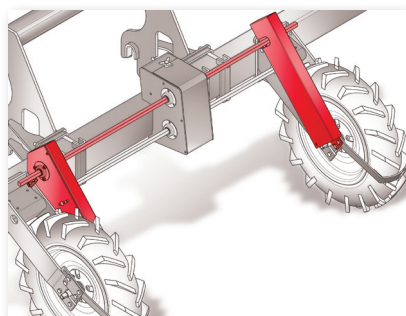
KIT API

Protegge gli insetti utili dai residui di concia, deviandoli dall'apposito scarico del depressore.

SP SPRINT 8R

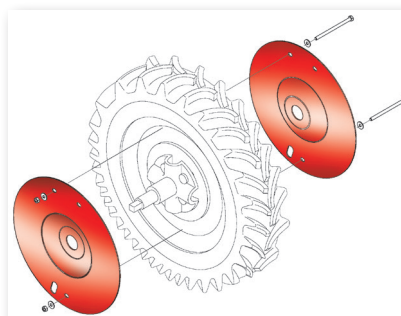
Una vasta gamma di accessori per soddisfare qualunque necessità

ACCESSORI PER LA TRASMISSIONE



DOPPIA TRASMISSIONE

Particolarmente utile quando è necessario aumentare la presa sul terreno.



CONTROFLANGE

Proteggono le ruote di trasmissione su terreni sassosi.



RUOTE DI TRASMISSIONE DA 6.50 O 7.50

Migliorano la presa sul terreno soffice e offrono una trasmissione più fluida.

ACCESSORI PER IL TELAIO



ROMPITRACCIA

Decompattano il terreno in corrispondenza delle ormaie del trattore.



SEMINA SUI COLMI

Sistema che permette di seminare a porche su terreno rialzato per permettere una più efficiente irrigazione a scorrimento.



CARRELLO INTEGRATO

Permette un trasporto agevole delle macchine a telaio fisso di maggiori dimensioni.



SP SPRINT 4R

Spandiconcime MINIMAX

LA SCELTA DEL SISTEMA DI FERTILIZZAZIONE PIÙ ADATTO

La distribuzione del fertilizzante a fianco della fila di semina riduce gli sprechi e migliora l'efficienza. È possibile personalizzare lo spandiconcime scegliendo tramogge di diversa capienza, in acciaio INOX, plastica o lamiera, abbinando il sistema di localizzazione più idoneo, in base alla tipologia di terreno.

SPEEDY SET

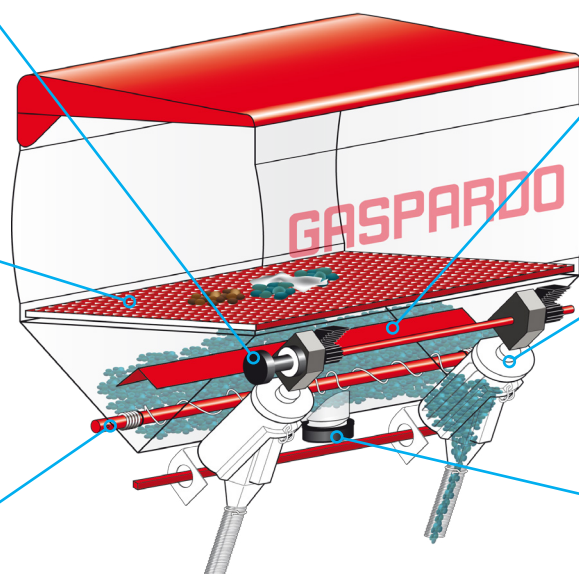
Regolazione centralizzata dei distributori: veloce, precisa e confortevole.

Nessun inceppamento

La griglia amovibile filtra eventuali corpi estranei, che potrebbero danneggiare i distributori.

Uniformità di distribuzione

L'agitatore garantisce il continuo convogliamento del prodotto verso le bocchette d'uscita.



Discesa uniforme

Il deflettore di flusso evita il compattamento del fertilizzante e ne garantisce una discesa uniforme.

Distributore volumetrico MINIMAX

Facile da regolare per un'omogenea distribuzione a diversi dosaggi: 50-700 kg/ha. Essendo in plastica, non richiede lubrificazione.

Facile svuotamento

Le bocchette permettono di svuotare il serbatoio per la pulizia.

DISTRIBUZIONE LOCALIZZATA DEL FERTILIZZANTE A LATO DELLA FILA DI SEMINA

STIVALETTO

Adatto per terreni ben preparati, specialmente molto fini, in cui il residuo colturale sia poco presente in superficie.

DOPPIO DISCO

Indicato per terreni lavorati più tenaci o con residuo colturale presente in superficie.



Microgranulatore MINIMAX

PROTEZIONE DELLE COLTURE DAI PARASSITI TERRICOLI

Il praticissimo kit di microgranulatori MINIMAX è costituito da una serie di serbatoi facilmente regolabili grazie al controllo «SPEEDY SET». I geodisinfestanti o i concimi vengono così distribuiti efficacemente sulla fila. Gli ottimi vantaggi riscontrati, sia in termini agronomici che d'impatto ambientale, hanno favorito, negli ultimi anni, la diffusione di prodotti a basso dosaggio che richiedono un preciso apporto al terreno.

Diverse capienze

Serbatoi standard da 16 litri, optional da 30 litri per la massima autonomia.

Rapido settaggio

SPEEDY SET è la regolazione centralizzata dei distributori: veloce, precisa e confortevole.

Protezione

Il carter in plastica protegge il gruppo di trasmissione del moto ai distributori MINIMAX.

Dosaggio preciso

Distributore volumetrico MINIMAX che consente dosaggi variabili di 5-40 kg/ha. Il materiale in plastica evita qualsiasi ossidazione.



DISCESA DEL PRODOTTO

Il prodotto scende dal serbatoio del microgranulatore attraverso i tubi in plastica flessibili e viene ben localizzato all'interno del solco di semina, per garantire un pronto effetto di protezione del seme o di concimazione «starter».

DOPPIO MICROGRANULATORE

L'abbinamento combinato di due gruppi microgranulatori permette la distribuzione simultanea di due prodotti diversi.

La discesa del prodotto dal secondo serbatoio avviene lungo la linea di semina tra le ruote copri-solco.



Seminatrici a telaio fisso

SP SPRINT 6R

SP SPRINT

SP SPRINT è il modello di base della gamma: un robusto telaio fisso, una struttura semplice ma efficace. Il numero di file può variare da 2 a 12, per una larghezza di interfila di 45 o 75 cm. Le dimensioni contenute dell'unità di semina permettono tuttavia diverse personalizzazioni, con distanza a partire da 37,5 cm.

VARIANTI PER OGNI CONDIZIONE OPERATIVA

L'elemento di semina è disponibile in 3 varianti: standard, con doppio disco anteriore o versione da barbabietola. Il robusto telaio fisso a misure da 190 a 580 cm, è disponibile con ruote di trasmissione anteriori o posteriori.



TRAMOGGE IN PLASTICA

SP SPRINT è disponibile con tramogge multiple da 160 o 280 litri a seconda della lunghezza del telaio.





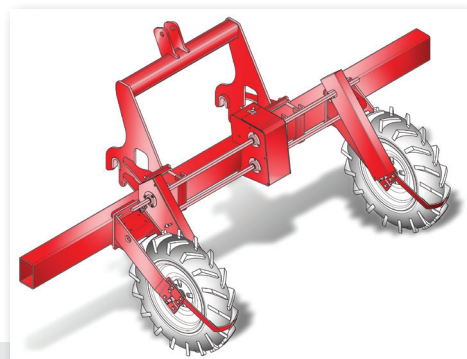
SP SPRINT 4R

RUOTE DI TRASMISSIONE

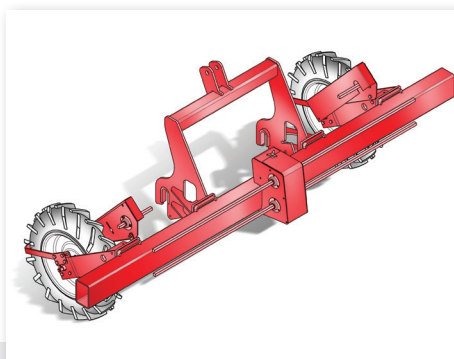
Le ruote di trasmissione permettono un contatto ottimale con il suolo per una trasmissione del moto uniforme e stabile. Sono disponibili diverse misure per soddisfare qualsiasi esigenza. Possono essere montate sia in posizione posteriore (standard) che anteriore.



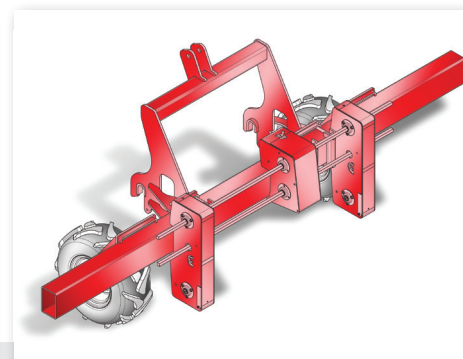
TELAI DISPONIBILI



RUOTE POSTERIORI
5.00 - 6.50 - 7.50



RUOTE ANTERIORI
5.00 - 6.50



RUOTE ANTERIORI
8.00

Modello	Interfila cm	File n°	Tramoggia n° x l	Lunghezza telaio cm	Peso kg
SP - 2R	75	2	2 x 90	190	330 - 425
SP - 4R	75	4	2 x 160	250	550 - 725
SP - 5R	75	5	2 x 160	320	615 - 780
SP - 5R bietola	45	5	2 x 160	275	668 - 875
SP - 6R	45	6	2 x 160	250	662 - 885
SP - 6R bietola	45	6	2 x 160	250	740 - 875
SP - 6R	75	6	2 x 280	420	692 - 915
SP - 8R	45	8	2 x 280	420	890 - 1140
SP - 8R	75	8	4 x 160	580	930 - 1155
SP - 12R bietola	45	12	4 x 160	580	1130 - 1320

Seminatrici a telaio telescopico

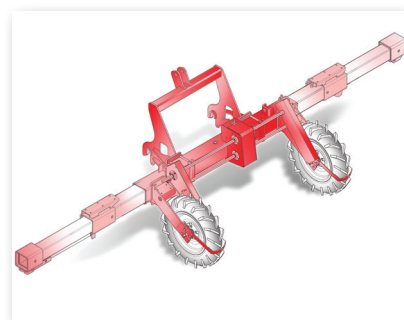
ST STELLA 6R

ST STELLA

ST STELLA è una seminatrice a 6, 7 o 8 file per larghezze di interfila di 45, 60 e 75 cm, con telaio telescopico idraulico a singola sezione e larghezza in trasporto di soli 3,00 m. La versione con spandiconcime può essere dotata di due cassette in plastica da 200 litri ciascuna o di un'unica grande tramoggia in lamiera da 1.200 litri. La regolazione centralizzata SPEEDY SET, per il dosaggio del fertilizzante, è di serie.

RUOTE DI TRASMISSIONE POSTERIORI

Le ruote di trasmissione sono posizionate posteriormente, soluzione ideale per letti di semina già preparati e privi di scheletro.





ST STELLA 250 6R

PIÙ SCELTE PER LA CONCIMAZIONE

ST STELLA si adatta alle diverse esigenze di agricoltori e contoterzisti grazie alle diverse combinazioni tra tramogge concime e assolcatori a stivaletto o a doppio disco.



TRAMOGGIA IN PLASTICA

ST STELLA nelle versioni fino a 8 file può essere allestita con due tramogge in plastica da 200 litri ciascuna per una capacità totale di 400 litri.

TRAMOGGIA IN LAMIERA

Per venire incontro alle esigenze di chi richiede maggior autonomia, ST STELLA in versione da 6 file, è disponibile in abbinamento ad un'unica tramoggia in lamiera da 1200 litri.



TRASPORTO STRADALE SICURO

La chiusura del telaio telescopico a doppio sfilo permette la circolazione stradale per un ingombro di soli 3,00 m. Unitamente al peso contenuto, il trasporto su strada risulta facile e sicuro anche con trattori di ridotta potenza.

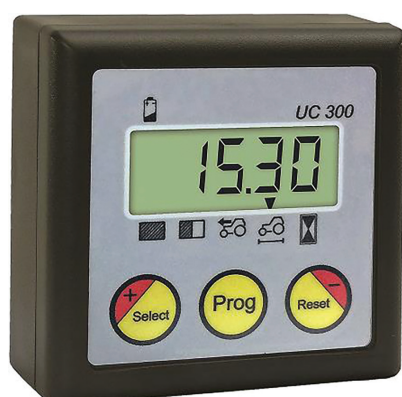


Modello	Interfila cm	File n°	Tramoggia n° x l	Lunghezza telaio cm	Peso kg
ST STELLA - 6R	75	6	2 x 200	400	993 - 1230
ST STELLA - 6R BBS	75	6	1 x 1200	400	1270 - 1285
ST STELLA - 7R	60	7	2 x 200	400	1061 - 1295
ST STELLA - 8R	45	8	2 x 200	400	1129 - 1365

Monitor di semina

TUTTI I PARAMENTI SOTTO CONTROLLO

Specialista nel campo della semina di precisione, MASCHIO GASPARDO mette a disposizione una serie di controller con display per la verifica dei parametri durante il lavoro e l'esclusione elettro-magnetica delle file.



CONTAETTARI UC 300

Il contaettari UC 300 permette di mantenere il conteggio della superficie lavorata: sono disponibili un dato totale e un valore parziale resettabile.

- Ettari totali
- Ettari parziali

V1200

Il monitor permette, grazie alle fotocellule installate sulle unità, di valutare eventuali anomalie di semina. Se ad esempio il seme è finito o vi sono troppi doppi in una fila a causa di una cattiva regolazione, l'operatore è avvisato da un segnale acustico e potrà subito individuare sul display l'unità fuori norma. Il sistema supporta seminatrici fino a 12 file.

Allarme controllo file di semina.

- Ettari totali
- Ettari parziali



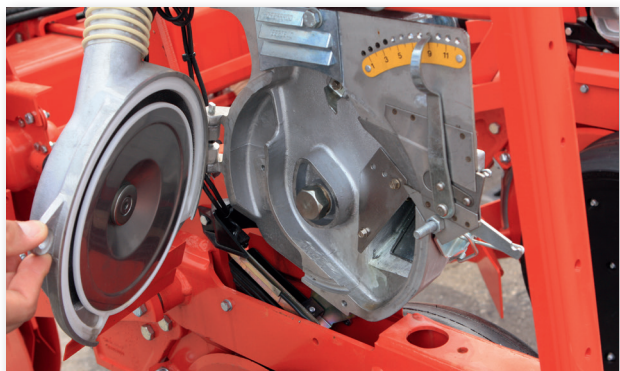
MCE 6000 / MCE 12000

Con questi monitor è possibile verificare in tempo reale la distanza di semina su ogni singola fila.

Ovviamente è anche presente il sistema di allarme che avvisa l'operatore in caso di anomalie. Il monitor supporta fino a 6 (MCE 6000) o 12 file (MCE 12000). Il sistema è già predisposto per l'esclusione elettrica delle file: con i dispositivi opzionali sarà possibile escludere le singole file direttamente dal posto guida del trattore.

- Allarme controllo file di semina
- Controllo della distanza di semina per fila
- Sensore di velocità
- Ettari totali
- Ettari parziali
- Predisposto per l'esclusione elettrica delle file.

Semina di qualità con GASPARDO



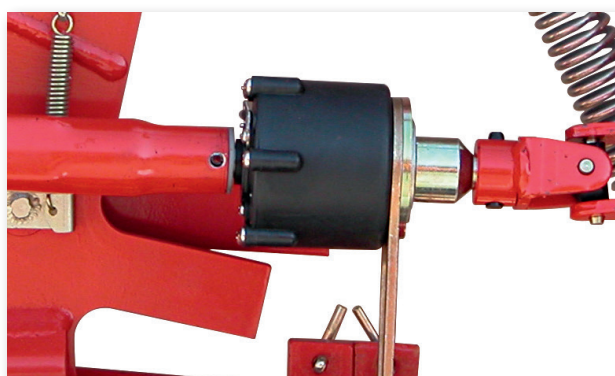
FOTOCELLULA NEI CORPI DISTRIBUTORI

Le fotocellule presenti all'uscita del corpo distributore permettono di controllare l'effettiva semina. Attraverso l'allarme di controllo file di semina, l'operatore viene avvertito quando la tramoggia si sta svuotando.

ESCLUSIONE ELETTRO-MAGNETICA DELLE FILE

L'esclusione individuale degli elementi è più semplice grazie ai monitor, attraverso disinnesti elettro-magnetici posti tra le forcelle di snodo dell'albero di trasmissione.

Il sistema meccanico si interrompe a livello di seminatore (evitando il pericolo di rottura dei semi): questa soluzione permette l'interruzione e la ripresa della semina a sincronizzazione di comando, quindi istantaneamente.



SP SPRINT 8R

GASPARDO

MASCHIO GASPARDO S.p.A.

Sede legale e stabilimento produttivo
Via Marcello, 73
I-35011 Campodarsego (PADOVA) - Italy
Tel. +39 049 9289810 - Fax +39 049 9289900
info@maschio.com - www.maschiogaspardo.com

Stabilimento produttivo

Via Mussons, 7
I-33075 Morsano al Tagliamento (PN) - Italy
Tel. +39 0434 695410 - Fax +39 0434 695425

02-23 Cod. W00230140R
Maschio Gaspardo Marketing Dept.

For graphic reasons, some pictures and images do not show the "EC" safety guards. Technical datas and models shown in this catalogue are not binding. We reserve the right to revise the contents of this catalogue, to amend or improve the specifications without notice.